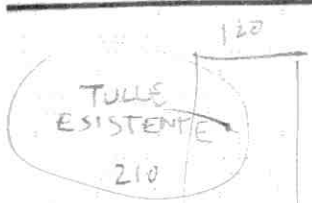
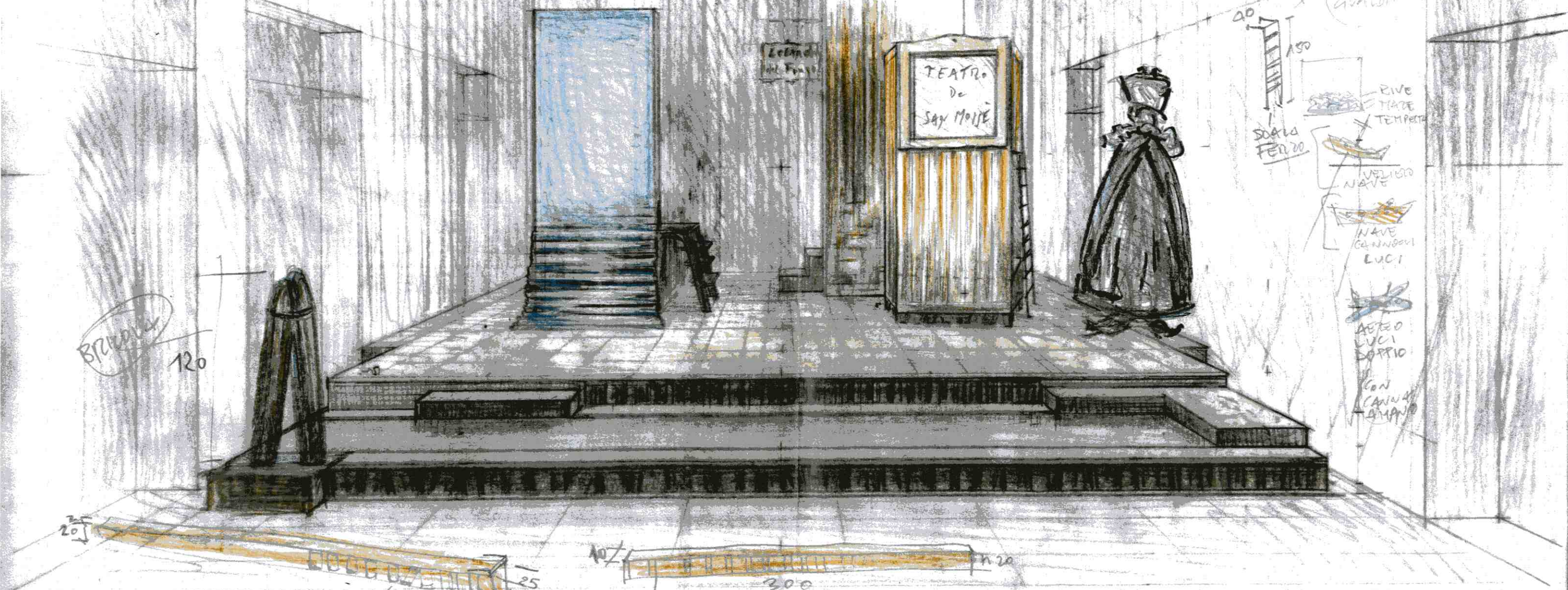
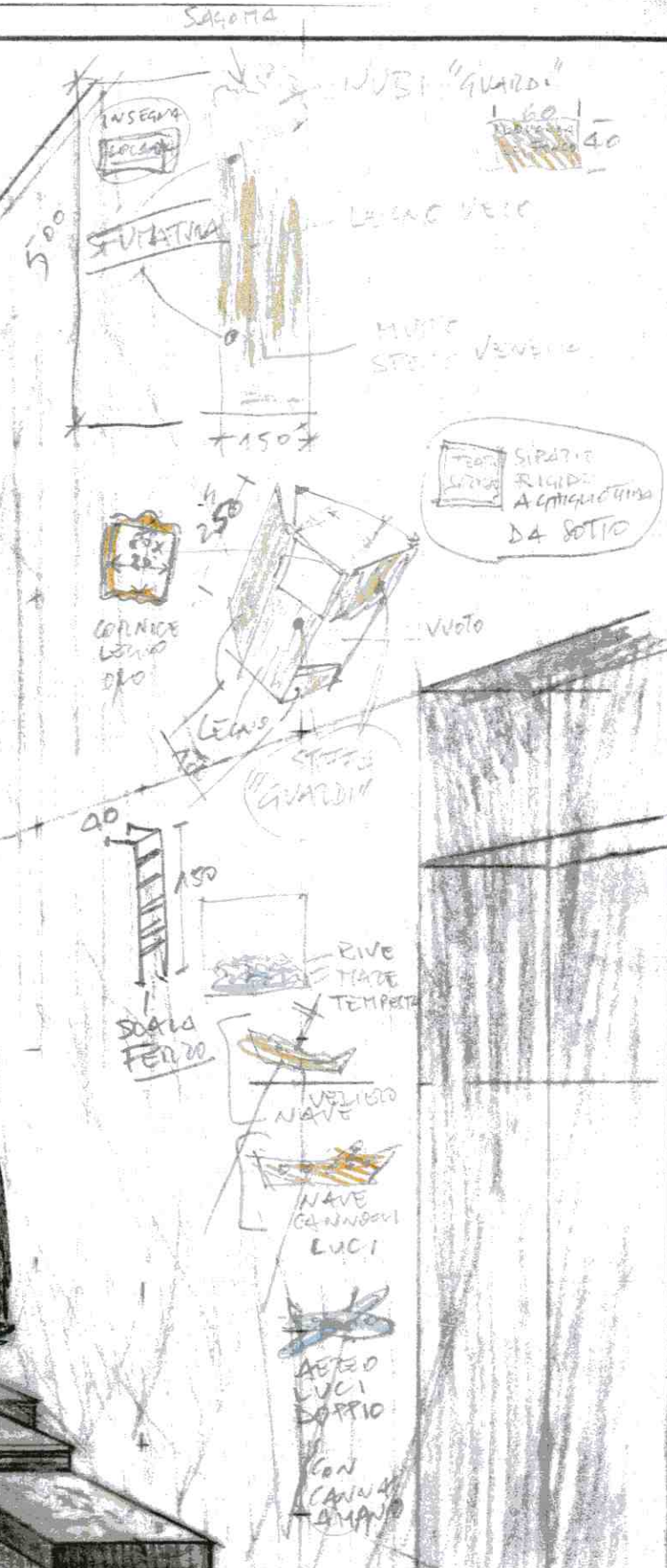


"LA CITA' INVISIBILE" G.A. NEMO, VENEZIA 1995-2000





CUORE



Letto  
del Frate

TEATRO  
DE  
SAY MOISE

TRONCHI  
PALO

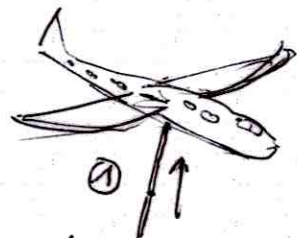
FRONTALINI

"LA CITA' INVISIBILE" di A. HOMO, VENEZIA 1977-1980



"LA CITTÀ INVISIBILE" IN A. RONCO, VENEZIA, P.zza MOLENICO, CARNEVALE 2000

(PER IMMAGINI, SAGOME, COLORI VEDERE E ALTRE APPLICAZIONI)  
 (BELLINI, GUARDI, CAVALETTI, LOUHI, ECC...)



1  
 SAGOMA SOPRA CAVA  
 AEREO CON  
 LUCI INTERNE  
 VISTA FRONTE/RETRO

[ENTRA/ESCE NEL TEATRINO]

CANNA PER  
 MOVIMENTO A  
 VISTA

PANNELLO A  
 CITAZIONI

TESTA  
 "CIELO/NUBI  
 GUARDI"  
 DIPINTO

MEDIO LOCANDA  
 TAVOLE/SCURERE VELE  
 (BASE SUPPORTO)

SFUMATURE  
 IMMAGINARI

INSEGNA MOBILE

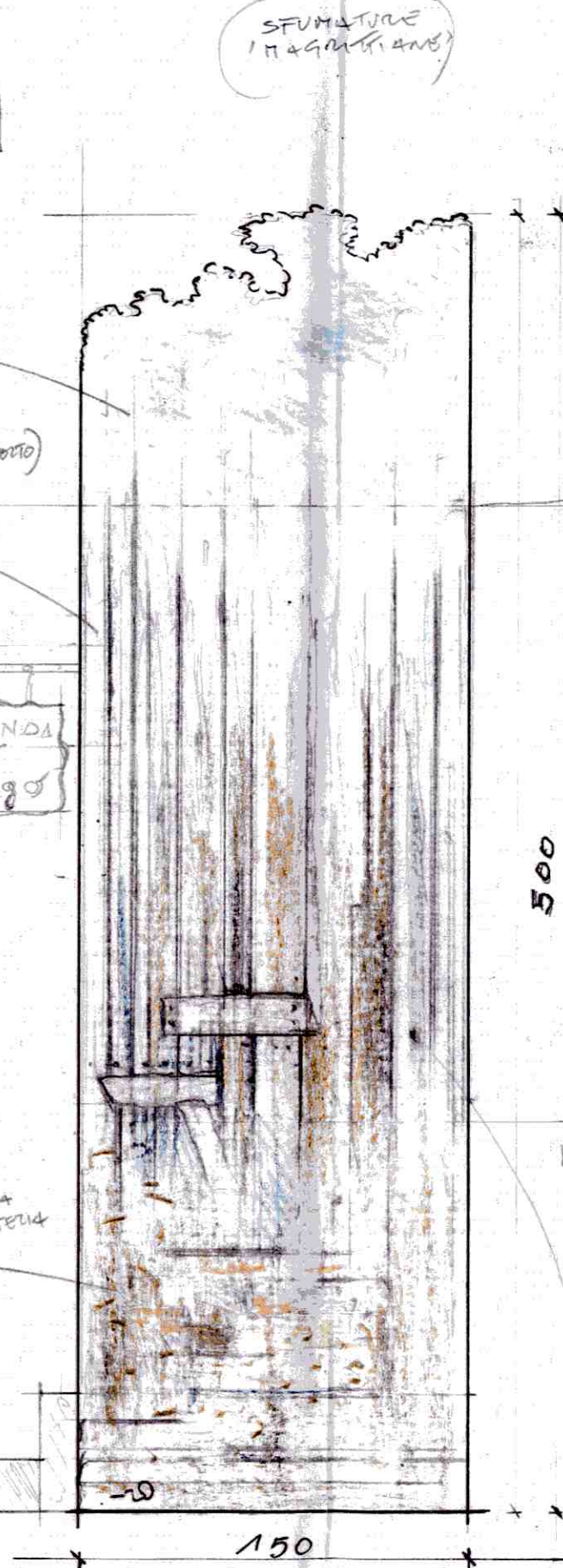
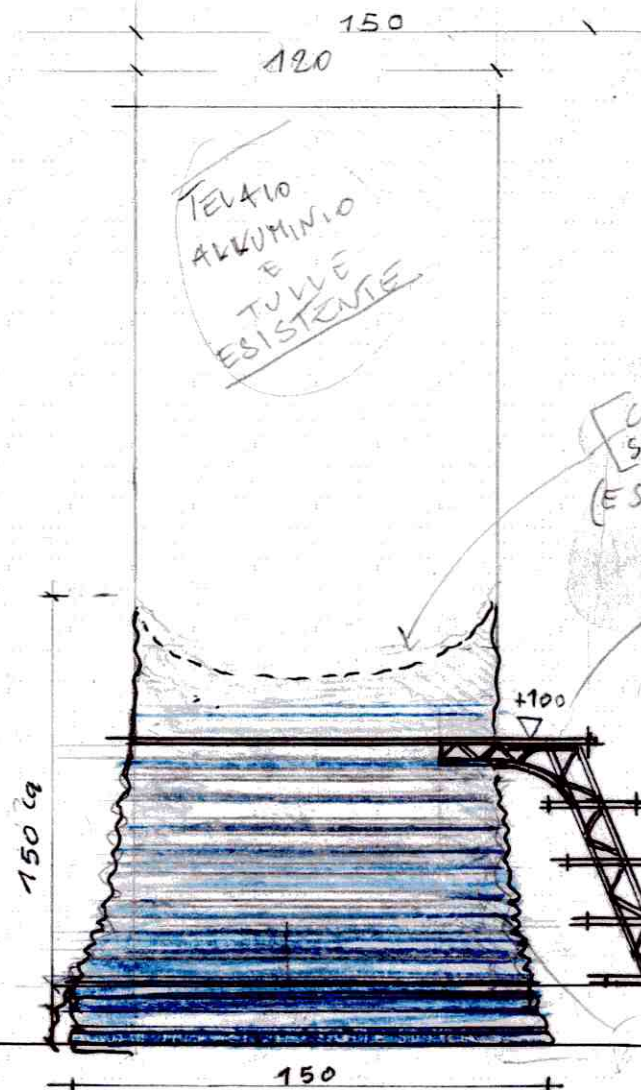
LOCANDA  
 del  
 Fango

TELAIO  
 ALLUMINIO  
 E  
 TULLE  
 ESISTENTE

CUCIRE  
 SUIPOSTO  
 (E SFUMARE)

TAVOLONE 100X150

BASE PITTURA  
 MURO E MATERIA  
 STOFFA

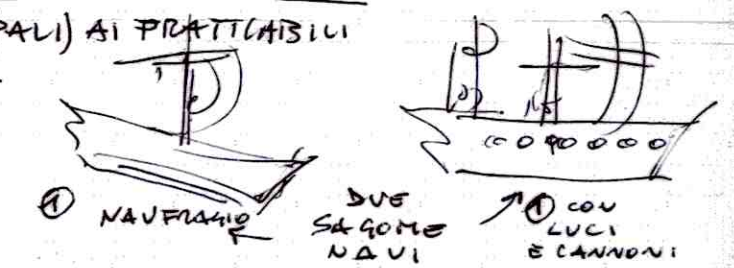


• AGGIUNGERE: FRONTALI (PALI) AI PRATICABILI E BRICOLE



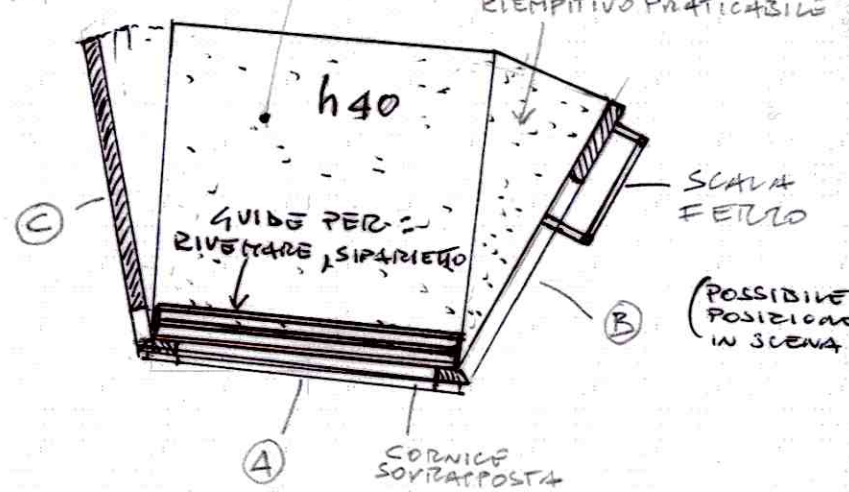
SIPARIETTO  
 (D+ SOTTO)  
 A QUAIOTINA

CIELO  
 SFUMATURA  
 LEGNO



1 NAUFRAGIO  
 2 DUE SAGOME NAUI  
 3 CON LUCI E CANNONI

PRATICABILE STANDARD  
 100X100X40



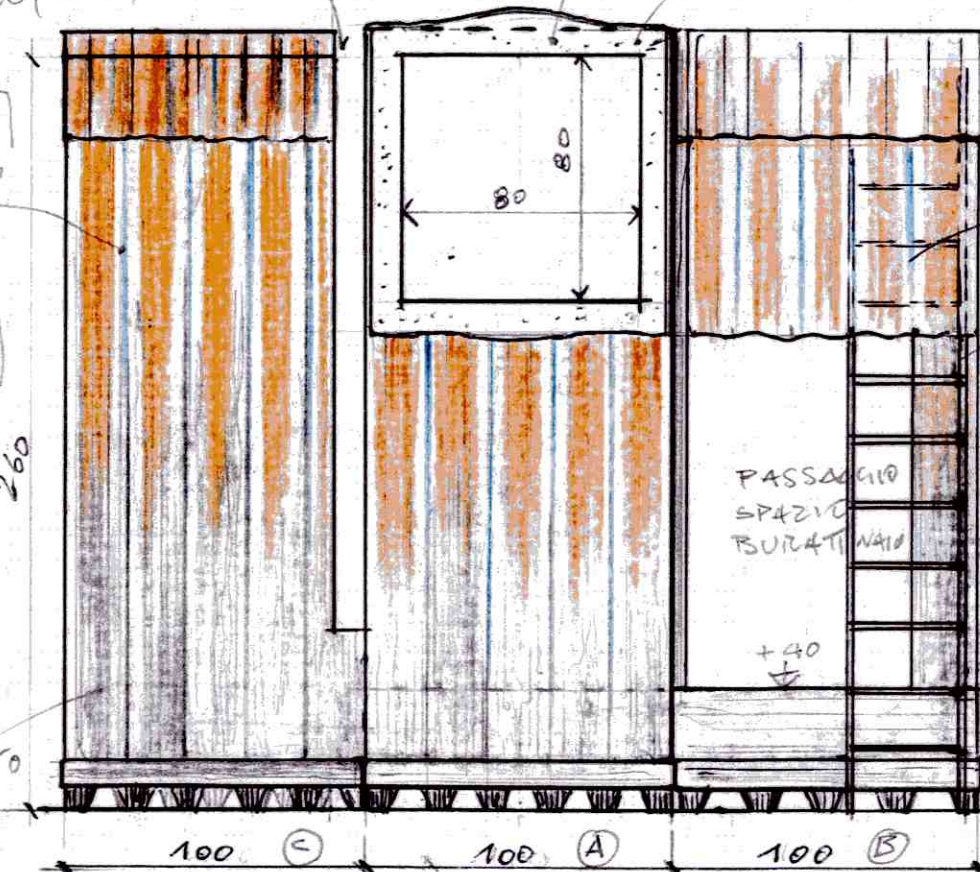
POSSIBILI  
 POSIZIONI  
 IN SCENA

FESSURA PER  
 INTRODUZIONE  
 SAGOME (AEREO)

COME  
 STOFFA  
 "GUARDI"

LEGNO  
 SFUMATURA  
 MURO

LEGNO  
 INGRIGITO



STOFFA  
 MOBILE  
 APPoggio  
 SCAVA  
 FERRO

PASSAGGIO  
 SPAZIO  
 BURATTINAI

+40

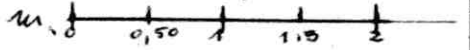
CERNIERA

CERNIERA



VENEZIA  
SALONE PALAZZO  
MOENIGO

SCALA 1/50



INGRESSO PUBBL.

VANO  
SCALA

LOCALI SERVIZI

PIANO  
ELETTIVO  
PASSAGGI  
+ 40

NON  
CINQUE

RADIATORE

AGGETTO  
CORNICE  
PORTALE

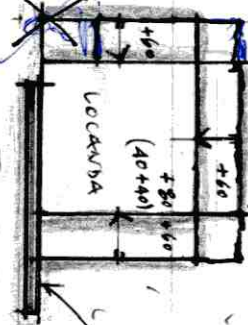
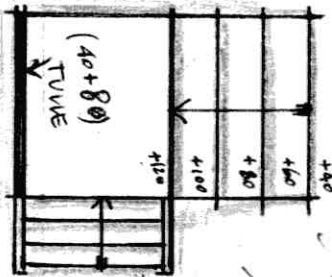
SALA

FRONTALINO  
PALIFICATO  
10/20 cm ca.

UTILE  
6x7

PASSERELLI  
CANALE

*Bambini*



ZONA  
MUSICA

LOCALI SERVIZI

AGGETTO  
CORNICE

PIANO  
ELETTIVO  
PASSAGGI  
USCITE  
+ 40

LOCALI SERVIZI

AGGETTO CORNICE

VETRATA